

Mieszkanie w centrum Wejherowa Tanio - 5000zł za m2

<https://ankranieruchomosci.pl/na-sprzedaz/mieszkanie-w-centrum-wejherowa-tanio/>

Wydruk z dnia: 2019-10-23 18:21:21

SKU: AN946

Cena: 241200

Rok budowy: 1965

Pokoi: 2

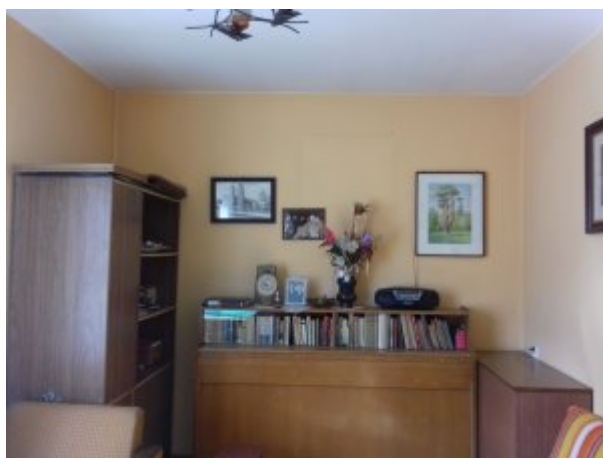
Łazienek: 1

Sypialni: 1

Pow. mieszkania: 48

-
- | | | |
|-----------------------------|---------------------------------|-----------------------|
| • Domofon | • Droga dojazdu asfaltowa | • Kuchnia |
| • Materiał budowlany- cegła | • Ogród | • Ogrodzenie z siatki |
| • Ogrzewanie gazowe | • Parking naziemny | • Piwnica |
| • Strych | • Ukształtowanie terenu- płaski | • Woda |
-

Mieszkanie w centrum Wejherowa Tanio, 5000zł za m2



Mieszkanie w centrum Wejherowa Tanio, 5000zł za m2.

Dwu - pokojowe mieszkanie w wyjątkowej lokalizacji, w centrum miasta.

Do SKM 5 min, w sąsiedztwie szkoły, przedszkola, blisko las, Filharmonia, centra handlowe, wszelkie usługi.

Mieszkanie w kamienicy na dużej (1352m2) ogrodzonej działce z bezpośrednim wjazdem z ulicy Sobieskiego.

Na działce utwardzony (kostką) parking będący własnością mieszkańców oraz **ogródki po ok. 150 m2 każdy**.

Wygodna czysta klatka schodowa.

48 metrowe mieszkanie wysokie sufity (3m), funkcjonalne, wygodne, słoneczne, ciepłe .

W każdym pomieszczeniu duże okna.

Mieszkanie wymaga remontu lub tylko odświeżenia.

W mieszkaniu 2 duże pokoje, wygodna duża kuchnia, łazienka, ustawny korytarz.

Do mieszkania przależy duża piwnica (7,8m2) oraz udział w dużym strychu.

Gorąco polecam.

Mieszkanie w centrum Wejherowa Tanio 5000zł za m2.

Mieszkanie w centrum Wejherowa Tanio, 5000zł za m2

Wejherowo

— [miasto](#) i —

[gmina](#)



Widok z lotu ptaka



[Herb](#)

[Flaga](#)

Państwo	 Polska
Województwo	 pomorskie
Powiat	wejherowski
Agglomeracja	trójmiejska
Data założenia	1643
Prawa miejskie	1650
Prezydent	Krzysztof Hildebrandt
Powierzchnia	26,99 ^{km²}
Wysokość	12,7-149,7 m n.p.m.
Populacja (31.12.2017)	49 927 ^{lud.}
 • liczba ludności	1849,38 os./km ²
 • gęstość	
Strefa numeracyjna	58
Kod pocztowy	84-200
Tablice rejestracyjne	GWE

Mieszkanie w centrum Wejherowa Tanio, 5000zł za m2

Wejherowo na przestrzeni wieków stanowiło silny ośrodek kultury polskiej, opierając się skutecznie akcji germanizacyjnej (działalność koła filomatów „Wiec” oraz S. Marońskiego, J. Łęgowskiego, L. Jakowickiego; koła śpiewacze i teatry amatorskie). Po 1920 miasto było także ważnym ośrodkiem regionalizmu kaszubskiego – wydawana była w nim Gazeta Kaszubska, ukazujące się najpierw jako dwutygodnik, a później tygodnik czasopismo Klęka, przekształcone w 1939 w Tygodnik Wielkiego Pomorza oraz Świt.

Gmach Filharmonii Kaszubskiej - Wejherowskiego Centrum Kultury **Wejherowo jest siedzibą Muzeum Piśmiennictwa i Muzyki Kaszubsko-Pomorskiej**, które gromadzi zabytki piśmiennictwa kaszubsko-pomorskiego, a także organizuje wernisaże i wystawy. Inne muzeum, w którym zapoznać się można z dziejami rodu Wejherów oraz z działalnością wejherowskich franciszkanów, zlokalizowane jest w podziemiach klasztoru. Od 2015 w Wejherowie znajduje się Muzeum Piaśnickie, które docelowo znajdować się będzie w historycznym budynku „Villa Musica” przy ulicy Ofiar Piaśnicy, który w czasie II Wojny Światowej był lokalną siedzibą Gestapo.

Verba Sacra - Danuta Stenka czyta Biblię w języku kaszubskim
W nowoczesnym gmachu Filharmonii Kaszubskiej funkcjonuje **Wejherowskie Centrum Kultury**, które – podobnie jak Powiatowy Zespół Placówek Oświatowo-Wychowawczych – prowadzi liczne sekcje i koła zainteresowań, a także zajmuje się edukacją kulturalną, organizuje duże imprezy o charakterze masowym oraz koordynuje działania kulturalne w mieście i regionie. Przy Wejherowskim Centrum Kultury działa też kino studyjne, które powstało po zamknięciu kina „Świt” pod koniec XX wieku, oraz duża sala teatralno-koncertowo-kinowa (występowali na niej m.in.: Budka Suflera, Grupa MoCarta, Raz, dwa, trzy, Aga Zaryan, Anna Maria Jopek, Hanna Banaszak, Edyta Geppert, Renata Przymek, Grzegorz Turnau, Nigel Kennedy, Ania Wyszkon, Anita Lipnicka, The Dumplings, Andrzej Piaseczny).

W Wejherowie mieści się **Miejska Biblioteka Publiczna im. Aleksandra Majkowskiego** przy ulicy Kaszubskiej (od lat organizująca, wraz z władzami miasta, literacki konkurs „Powiew Weny”) oraz Powiatowa Biblioteka Publiczna przy ulicy Dworcowej; działa kilka chórów, m.in. chór męski Harmonia oraz odnoszący sukcesy w kraju i w Europie chór mieszany Cantores Veitherovienses. Funkcjonują również lokalne media, w tym telewizja - Twoja Telewizja Morska i Telewizja Wejherowo, Radio Norda FM, lokalna prasa - Gryf Wejherowski, Express Powiatu Wejherowskiego, Nowiny (biuletyn Urzędu Miejskiego), Puls Wejherowa oraz lokalne serwisy internetowe - np. Nadmorski24.pl, gwe24.pl.

Nieruchomości Wejherowo i okolice. Domy, mieszkania, działki. Sprzedaż, wynajem w Wejherowie.

[Działki na terenie Wejherowa](#) , [Wszystkie oferty działek Domy w Wejherowie i okolicy](#) , [Wszystkie domy Mieszkania w Wejherowie](#) , [Wszystkie mieszkania](#)

Źródło Mieszkanie w centrum Wejherowa Tanio: <https://pl.wikipedia.org/wiki/Wejherowo>

Oferta dodana przez **Agata Grudzinski Tel: 500 439 228.**

Informacje zamieszczone w ogłoszeniu nie stanowią oferty w rozumieniu art. 66 kc.

