

Kamienica w Wejherowie z lokalami usługowymi

<https://ankranieruchomosci.pl/na-sprzedaz/kamienica-w-wejherowie-z-lokalami-uslugowymi/>

Wydruk z dnia: **2023-12-10 06:24:20**

SKU: **AN1004**

Cena: **1994999**

Rok budowy: **1870**

Pokoi: **10**

Łazienek: **4**

Sypialni: **8**

Pow. mieszkania: **210**

Działka: **195**

-
- | | | |
|-----------------------------|-----------------------------|---------------------------------|
| • Biuro | • Blachodachówka | • Dojazd utwardzony |
| • Domofon | • Droga dojazdu asfaltowa | • Drzwi / okna antywłamaniowe |
| • Kanalizacja | • Kuchenka gazowa | • Kuchnia |
| • Materiał budowlany- cegła | • Oddzielna kuchnia | • Ogrzewanie gazowe |
| • osobne wc | • Piwnica | • Podłoga z paneli |
| • Podłoga- terakota | • Pomieszczenie gospodarcze | • Ukształtowanie terenu- płaski |
-

Kamienica w Wejherowie z lokalami usługowymi



Na sprzedaż kamienica w centrum miasta po generalnym remoncie, przy ul. 12-go Marca, w części wjazdowej do centrum.

Pod kamienicą parking, na przeciwko Bank Millenium, w bliskim sąsiedztwie Sąd Rejonowy, pełna infrastruktura.

Kamienica 3 - kondygnacyjna.

Na parterze lokale użytkowe - wynajem długoterminowy, I i II piętro z lokalami mieszkalnymi. Wejście do kamienicy bezpośrednio z ulicy, drzwi antywłamaniowe.

Elegancka klatka schodowa, podpiwniczenie z lokalną kotłownią i pomieszczeniami gospodarczymi.

Parter : Lokal nr 1 – sala sprzedaży (34,6m²), pomieszczenie socjalne (9,1m²), umywalnia, toaleta (3,9m²), pomieszczenie w podpiwniczeniu (7,5m²) Lokal o łącznej powierzchni 55 m². Lokal nr 2 – sala sprzedaży (31,6m²), socjalne (7,3m²), wc i magazynek w podpiwniczeniu (7,3m²) Lokal o łącznej powierzchni 47 m².

Piętro I : Lokal nr 3 – przedpokój (10,8m²), pokój (16,3m²), kuchnia (12,7m²), łazienka (5m²) pomieszczenie gospod. Mieszkanie o powierzchni 46 m². Lokal nr 4 – przedpokój (13,2m²), 2 pokoje (16,4 i 12,0m²), kuchnia (9,7m²), łazienka (5,2m²), pomieszczenie gospod. Mieszkanie o powierzchni 58 m².

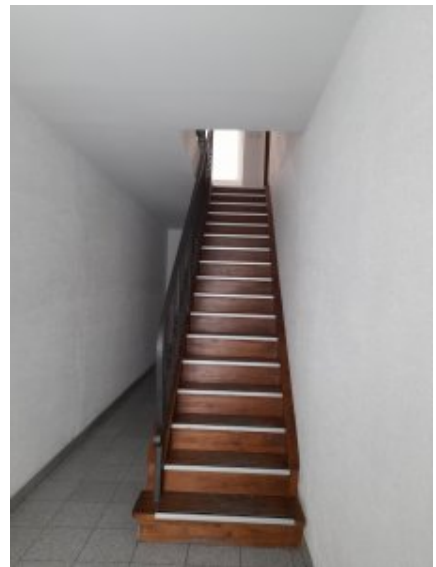
Piętro II : Lokal nr 5 – przedpokój (9,2m²), 2 pokoje (14,6 i 18,0m²), kuchnia (11,7m²), łazienka (5,3m²), pomieszczenie gospod. Mieszkanie o powierzchni 60 m². Lokal nr 6 – przedpokój (9,7m²), 2 pokoje (21,7 i 9,2m²), kuchnia 5,6m², łazienka 3,9m², pomieszczenie gospod. Mieszkanie o powierzchni 51 m².

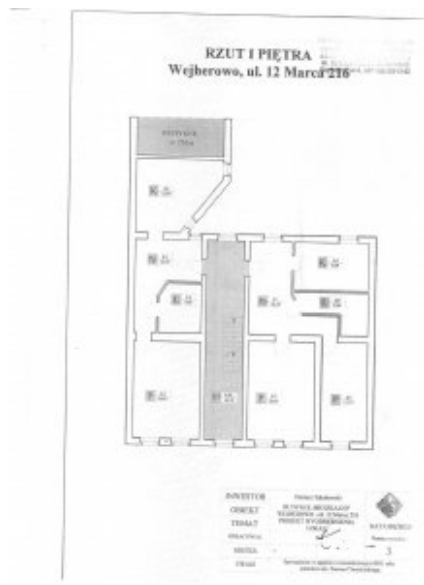
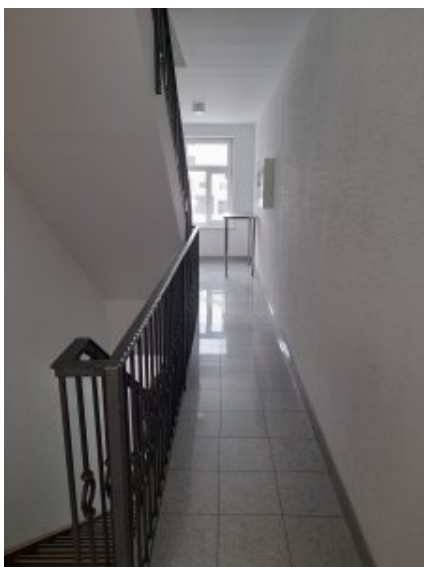
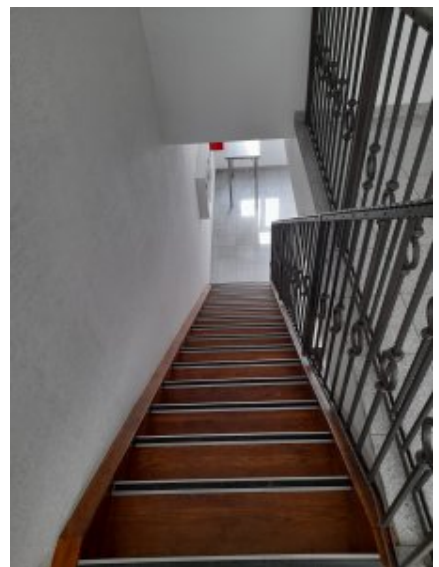
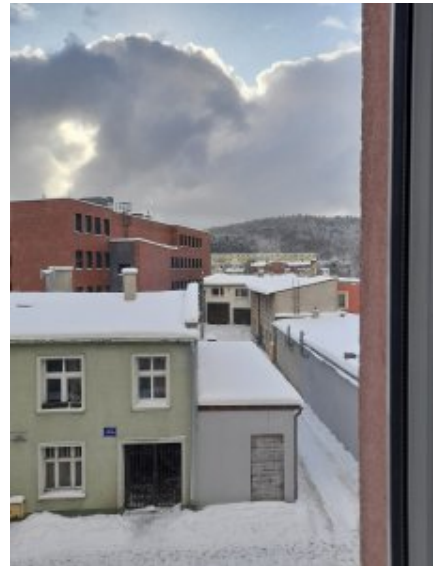
Własność osoba fizyczna, działą III i IV k.w. bez obciążeń.
Dokumentacja dotycząca nieruchomości kompletna.

Możliwość sprzedaży poszczególnych lokali oddzielnie.

Oferta dodana przez **Agata Grudzinski Tel: 500 439 228.**

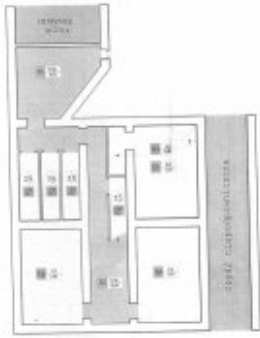
Informacje zamieszczone w ogłoszeniu nie stanowią oferty w rozumieniu art. 66 kc.





RZUT PIWNIC
Wejherowo, ul. 12 Marca 216

Projektant: ...
Data: ...
Miejscowość: ...
Adres: ...
Nazwa obiektu: ...



OPIS (Description)
Czynnik (Factor)
Wykonanie (Execution)
Materiał (Material)
Cena (Price)
Lp. (No.)



Opis (Description)
Czynnik (Factor)
Wykonanie (Execution)
Materiał (Material)
Cena (Price)
Lp. (No.)